

ATENA
INNOVATION PRODUCT

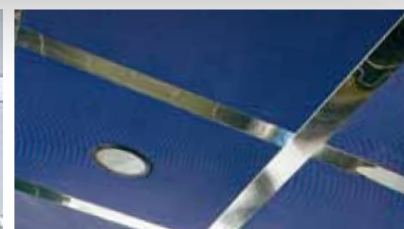


atena

a new system
with hidden structure
for high quality
false ceilings

false ceilings systems

false ceilings systems



ATENA SYNCRO

MADE IN ITALY

un nuovo sistema
multifunzionale a struttura
nascosta per controsoffitti
speciali di elevata qualità



ATENA QUALITY CEILINGS

Atena Syncro

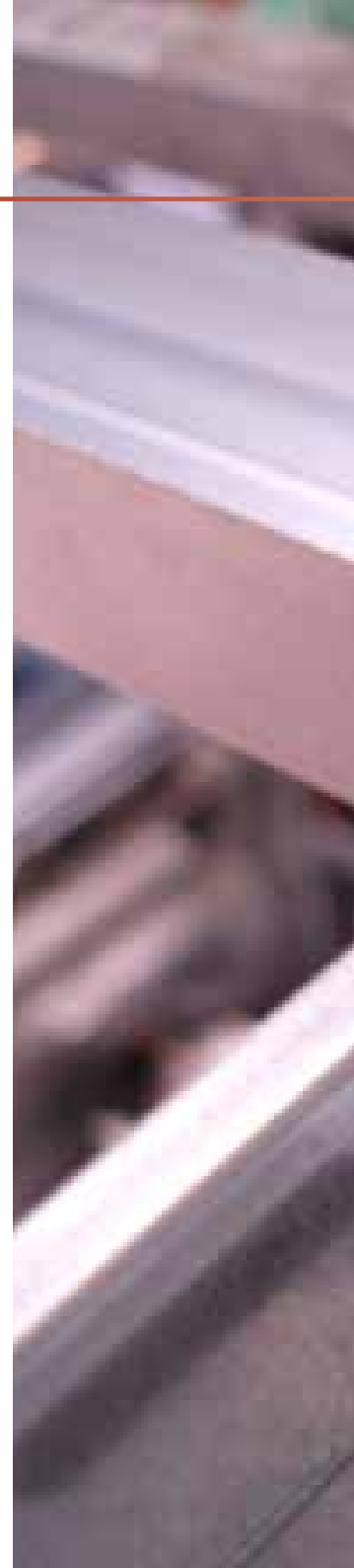
Dalla ricerca Atena è nato Atena Syncro un nuovo sistema multifunzionale che completa la gamma dei controsoffitti speciali a struttura nascosta.

Disponibile in tre diversi modelli il sistema offre ai progettisti un elevato livello di personalizzazione, con ridottissimi tempi di posa.

Facile da installare solido e robusto Syncro è il modello giusto per un soffitto formato da moduli complanari di qualsiasi dimensione.

Among the different solutions, the **BANDRASTER** system is employed to create false ceilings in wide spaces where the setting of big tiles becomes a need together with a main visible structure.

Extremely versatile, this system can be realized by integrating Bandraster structures to Atena Steel Strong Easy T 24. A choice that is most suitable for construction of ceilings in smaller areas, where the Easy T 24 gives the ceiling a stylish aesthetic.



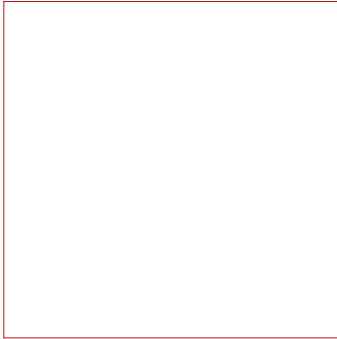


ATENA SYNCRO

Questo sistema a struttura nascosta é infatti costituito da travetti a C e distanziali opportunamente sagomanti per agganciarsi alle asole dei primari. Ogni profilo sia esso travetto primario o distanziale presenta un'apposita scanalatura all'interno della quale viene posta la guarnizione di tenuta.

I pannelli Syncro vengono, quindi, agganciati all'orditura tramite le molle di tenuta che oltre a garantire un aggancio sicuro creano una pressione dei pannelli sulle guarnizioni di tenuta aumentando l'impermeabilità del sistema.

Nel sistema a tenuta, in fase di installazione viene posta la guarnizione neoprenica in tutte le scanalature dei travetti e dei distanziali. I pannelli sono perfettamente adiacenti e spingono sulla guarnizione grazie all'uso delle molle di aggancio. Completano il sistema le molle ad omega poste in corrispondenza dei profili perimetrali.



MODELLO PARALLELO

Il modello parallelo è costituito da travetti a C e distanziali opportunamente sagomanti per aggianciarsi alle asole dei primari. Ogni profilo sia esso travetto primario o distanziale presenta un'apposita scanalatura all'interno della quale viene posta la guarnizione di tenuta.

distanziati o accosti a scelta
usoi della U

TUTTI BASCULANTI

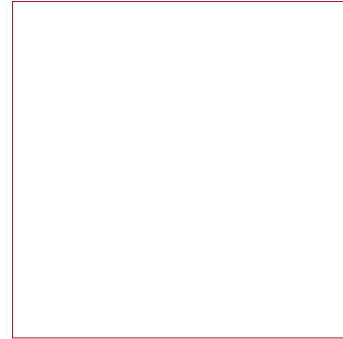
Il modello Parallelo viene realizzato pendinando al soffitto un profilo a "U" asolato che a sua volta viene fissato ai profili primari a C mediante una staffa di sospensione appositamente sagomata. Un sistema questo che assicura un corretto e stabile allineamento dei profili



MODELLO CON LED

Questo sistema a struttura nascosta è infatti costituito da travetti a C e distanziali opportunamente sagomanti per aggianciarsi alle asole dei primari. Ogni profilo sia esso travetto primario o distanziale presenta un'apposita scanalatura all'interno della quale viene posta la guarnizione di tenuta.

DISTANZIALI LE SCANALATURA
PANNELLI NON ACCOSTATI FUGA
DA 5MM

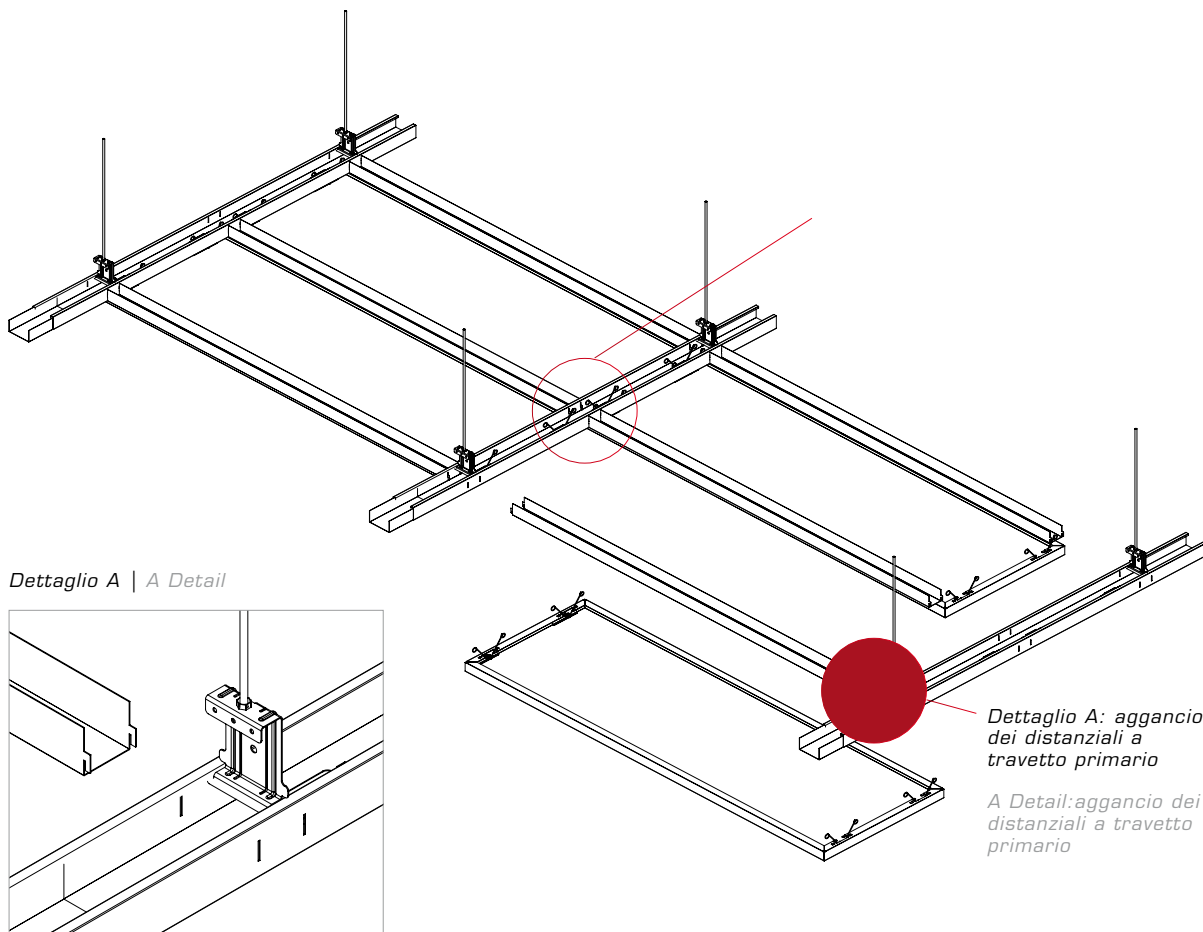


MODELLO A TENUTA

Questo sistema a struttura nascosta è infatti costituito da travetti a C e distanziali opportunamente sagomanti per aggianciarsi alle asole dei primari. Ogni profilo sia esso travetto primario o distanziale presenta un'apposita scanalatura all'interno della quale viene posta la guarnizione di tenuta. In questo caso i pannelli veno

DISTANZIALI FUGA O

SYNCRO AD INCROCIO

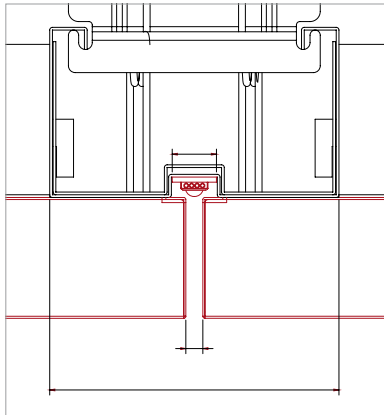


Il modello SYNCRO ad incrocio, è costituito da travetti a "C" e distanziali opportunamente sagomanti per agganciarsi alle asole dei primari. Un sistema questo di norma utilizzato per la realizzazione di un sistema a tenuta con garnizioni neopreniche, o per la realizzazione di un controsoffitto con pannelli distanziati.

With the CROSSING MODEL, created with elements that intersect Bandraster through proper orthogonal connections, you can create a wide variety of custom modules. An ideal solution for designers who want the maximum freedom of configuration.

MODELLO A INCROCIO / CROSSING SYSTEM

SYNCRO AD INCROCIO CON LED CROSSING SYNCRO WITH LED LIGHTIG



Per realizzare un controsoffitto illuminante dal Ogni profilo sia esso travetto primario o distanziale presenta un'apposita scanalatura all'interno della quale viene post



SINCRO PARALLELO

- | | |
|-------------------------------|-------------------------|
| 1. Elemento principale | 1. Main Runner |
| 2. Raccordo a parete | 2. Wall Connector |
| 3. Staffa di sospensione | 3. Hanging bracket |
| 4. Profilo a "U" | 4. "U" profile |
| 5. Staffa per barra filettata | 5. Threaded bar bracket |

Il sistema SYNCRO PARALLELO concepito da Atena S.p.A. viene realizzato pendinando al soffitto un profilo a "U" asolato che viene fissato ai profili primari a "C" mediante una staffa di sospensione appositamente sagomata. Un sistema questo che assicura un corretto e stabile allineamento dei profili impedendone il movimento.

BANDRASTER PARALLEL SYSTEM conceived by Atena SpA is made up by an U-shaped punched profile hanged to the ceiling and attached to the Bandraster through a bracket.

This system ensures a right and stable setting of profiles, not allowing any movement.

MODULO PARALLELO / PARALLEL SYSTEM

DETTAGLI PANNELLO / TILES DETAILS

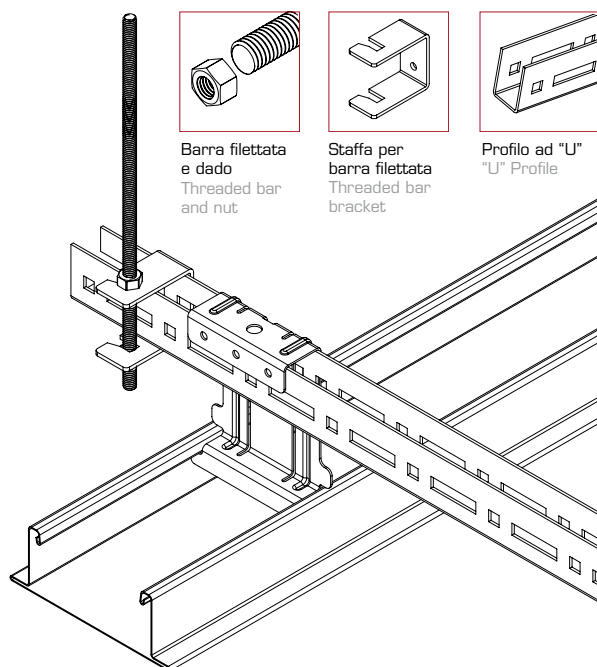
Il sistema permette la realizzazione di pannelli di qualsiasi dimensione. Pannelli questi che possono essere installati sia accostati sia con fuga.

Il sistema permette la realizzazione di pannelli di qualsiasi dimensione. Pannelli questi che possono essere installati sia accostati sia con fuga.

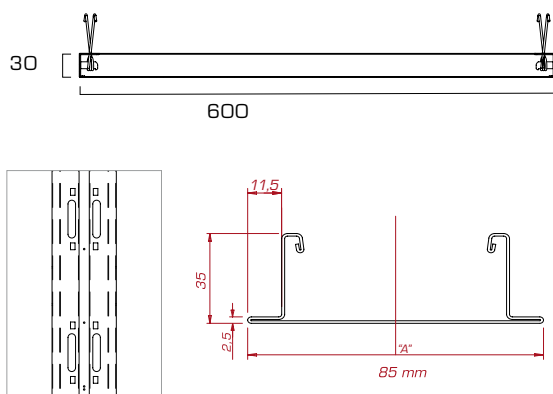
DETTAGLIO ELEMENTI / DETAILS OF ELEMENTS

Nel sistema SYNCRO PARALLELO, la pendinatura viene eseguita mediante un'apposita staffa a "C" agganciata al profilo a "U" e fissata al solaio con barra filettata. La scelta del profilo a "U" come elemento costruttivo del sistema SYNCRO PARALLELO ha reso questo modello un'ottimo sistema per costruire un'orditura stabile in modo semplice, veloce e soprattutto sicuro.

In the BANDRASTER PARALLEL SYSTEM, the hangers are settled through a special 'C' shaped bracket attached onto the "U" profile and hanged to the ceiling with threaded bars. The choice of the "U" profile as a component of the PARALLEL BANDRASTER has made it an excellent choice to build up a stable, simple and fast main structure.



sezioni pannelli e travetti
tile and beam sections



Il pannello Enigma Syncro é disponibile esclusivamente ad angolo retto e in corrispondenza delle asole il pannello é dotato di un gancio preformato, sul quale viene inserita la molla.

Il pannello Enigma Syncro é disponibile esclusivamente ad angolo retto e in corrispondenza delle asole il pannello é dotato di un gancio preformato, sul quale viene inserita la molla.

Il sistema permette la realizzazione di pannelli di qualsiasi dimensione.

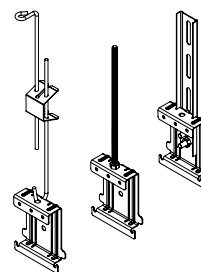
Il sistema permette la realizzazione di pannelli di qualsiasi dimensione.

elementi accessori
accessories

molle di tenuta per sistema basculante
sealing opening spring

Per consentire un rapido accesso all'intercapedine, il sistema può essere reso basculante grazie all'utilizzo di apposite molle.

Per consentire un rapido accesso all'intercapedine, il sistema può essere reso basculante grazie all'utilizzo di apposite molle.



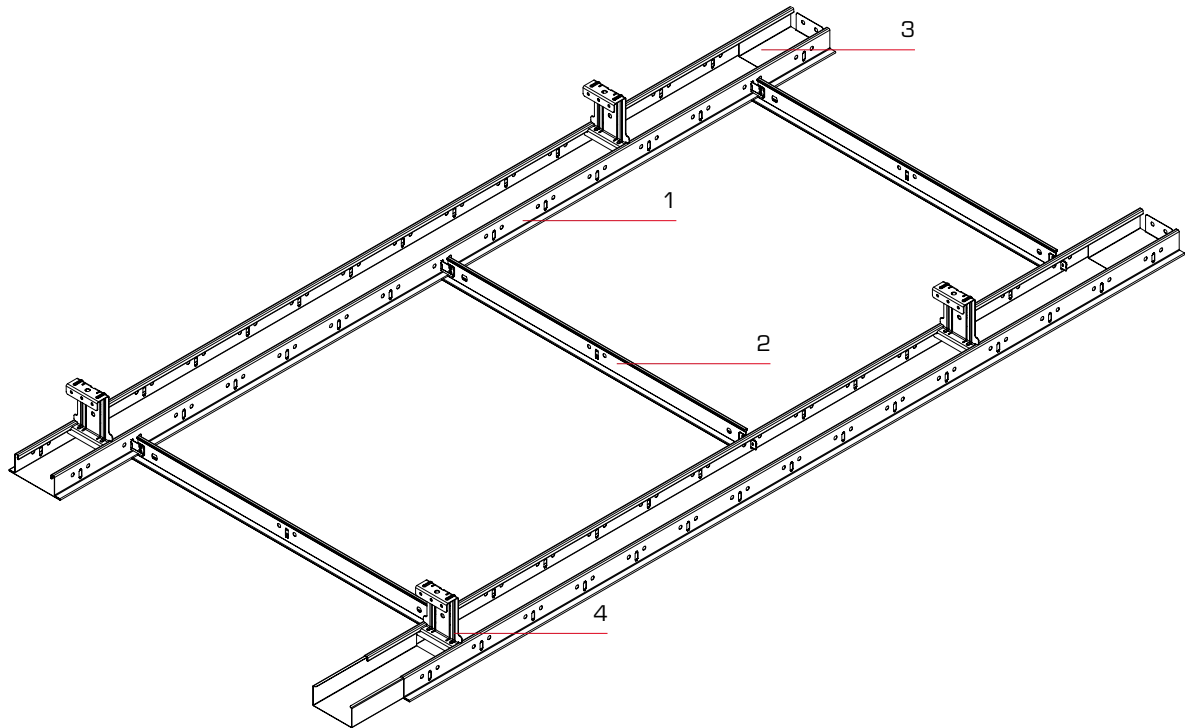
modalità di pendinatura
Type of hangers

- 1) Barra asolata
Holed bar
- 2) Barra filettata
Threaded bar
- 3) Pendino con molla
Hanger with spring

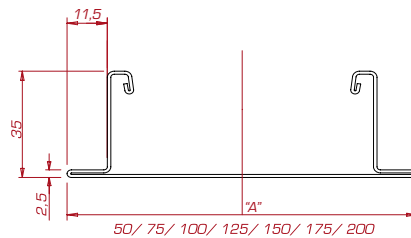
Oltre alla barra filettata la staffa di sospensione del sistema può essere pendinata sia con barra asolata, sia con pendino a molla doppia.

Oltre alla barra filettata la staffa di sospensione del sistema può essere pendinata sia con barra asolata, sia con pendino a molla doppia.

BANDRASTER



- | | |
|--------------------------|-------------------|
| 1. Elemento principale | 1. Main Runner |
| 2. T24 | 2. T24 |
| 3. Raccordo a parete | 3. Wall connector |
| 4. Staffa di sospensione | 4. Hanger |



Il modello Bandraster Parallelo T24 viene realizzato utilizzando i profili secondari della struttura Atena Steel Strong Easy Butt-End.

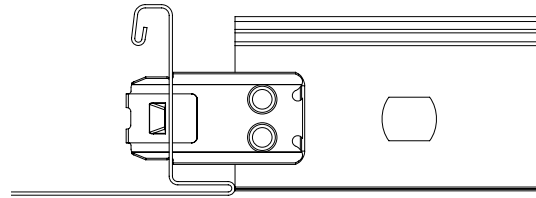
The T24 PARALLEL BANDRASTER has been realized using the secondary profiles of Atena Steel Strong Easy T24 Butt-End.

MODELLO PARALLELO T24 / T24 PARALLEL SYSTEM

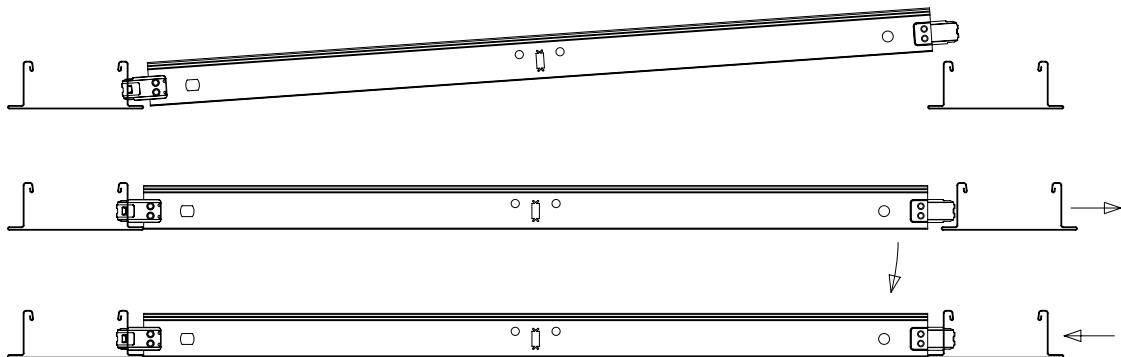
BANDRASTER & EASY BUTT-END

Sul profilo Bandraster è possibile inserire esclusivamente la versione della struttura T24 Atena Easy butt-end.

In the Bandraster system, you can use Easy T24 butt-end version only.



MODALITÀ DI AGGANCIO / HOOKING SYSTEM

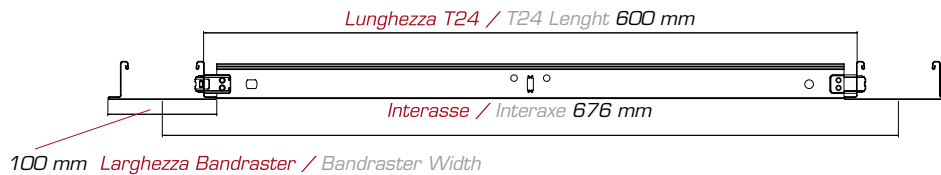


Seppur articolato nella sua configurazione, il sistema è stato concepito per consentire un facile e sicuro aggancio delle strutture a T24 ai profili principali. Operazioni queste che vengono eseguite senza l'ausilio di strumenti, in pochi rapidi passaggi.

Even if it is made up of different structural components the system has been conceived for an easy and secure hooking on T24 main profiles. These operations are performed without the aid of any tool, in a few quick steps.

BANDRASTER

Dimensioni, misure Dimensions and ed interassi interaxes



I modelli "PARALLELO" e ad "INCROCIO" realizzati con i soli elementi Bandraster permettono di realizzare controsoffitti con pannelli di qualsiasi dimensione. Il sistema viene, infatti, costruito ed installato in funzione della pannellatura desiderata.

Diversamente con il modello "Parallelo t24", l'impiego della struttura T24 vincola la scelta delle dimensioni dei pannelli da alloggiare nell'orditura. Per tanto, ai fini di una corretta identificazione di tali dimensioni, va considerata la misura dell'intersasse che è funzione della larghezza dei Bandraster e della lunghezza dei profili T24.

In base a questa misura vengono, quindi, sviluppate le dimensioni effettive dei pannelli.

La tabella a pag.67 riporta gli interassi da considerare in relazione ai profili a T e ai Bandraster.

The two models "Parallel" and "Crossing", made up only with Bandraster elements, allow the creation of false ceilings of any size. The system is, in fact, manufactured and installed according to the tiles customers want.

On the other hand, with the model T24 PARALLEL the uses of Easy T structure restrict the choice of the size of the panels among those suitable for T 24. Therefore, to ensure these dimensions, one must consider the interaxe extent which is function of the width of Bandraster and length of the T24. According to these measurements, one can develop the exact size of the panels.

The scheme on page 67 shows the distances to be considered in relation to the T's and Bandraster.

INTERASSE / INTERAXE

disegno di esempio calcolo interasse / example of interaxe quotes

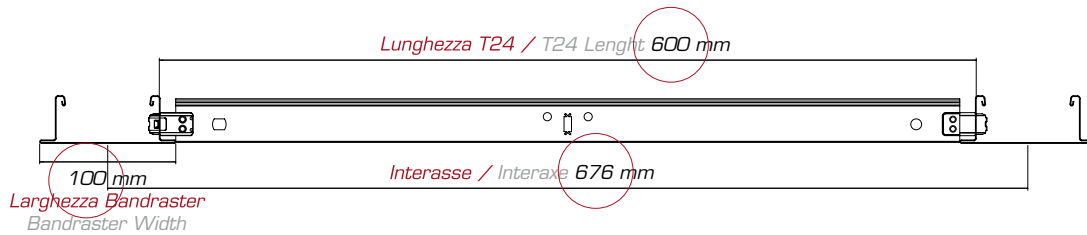


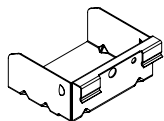
tabella di calcolo interassi / interaxes table

		Larghezza Bandraster / Bandraster width						
		50	75	100	125	150	175	200
Lunghezza T24 / T24 Length	400	426	451	476	501	526	551	576
	600	626	651	676	701	726	751	776
	700	726	751	776	801	826	851	876
	800	826	851	876	901	926	951	976
	900	926	951	976	1001	1026	1051	1076
	1000	1026	1051	1076	1101	1126	1151	1176
	1100	1126	1151	1176	1201	1226	1251	1276
	1200	1226	1251	1276	1301	1326	1351	1376
	1300	1326	1351	1376	1401	1426	1451	1476
	1400	1426	1451	1476	1501	1526	1551	1576
	1500	1526	1551	1576	1601	1626	1651	1676
	1700	1726	1751	1776	1801	1826	1851	1876
1800	1826	1851	1876	1901	1926	1925	1976	

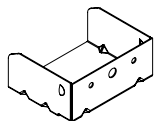
Tutte le dimensioni sono nominali ed espresse in millimetri / All dimensions are nominal and expressed in millimeters.

STEEL STRONG BANDRASTER

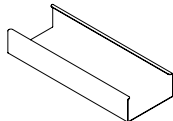
ACCESSORI / ACCESSORIES



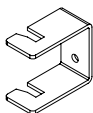
Raccordo ortogonale
Cross connector



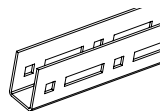
Raccordo a parete
Wall connector



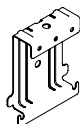
Raccordo longitudinale
Longitudinal joint



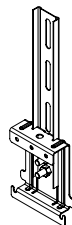
Staffa per barra filettata
Threaded bar bracket



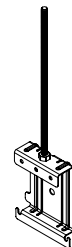
Profilo ad "U"
"U" Profile



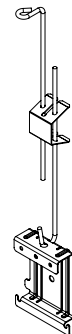
Staffa di sospensione
Hanging bracket



Barra asolata
Holed bar



Barra filettata
Threaded bar



Pendino con molla
Hanger with spring

Codice Code	Descrizione Description	Materiale Material	Dimensioni mm Dimensions mm	Pz. scatola Pcs. box
*APRCRODP/...	Raccordo ortogonale Cross connector	acciaio zincato galvanised steel	come da profilo scelto as main profile	100
*APSOATMU/...	Raccordo a parete Wall connector	acciaio zincato galvanised steel	come da profilo scelto as main profile	100
*APGIRACDP/...	Raccordo longitudinale Longitudinal joint	acciaio zincato galvanised steel	come da profilo scelto as main profile	100
APSFBARFIL	Staffa per barra filettata Threaded bar bracket	acciaio zincato galvanised steel	42 x 20 x 34	100
FU302030L152IN	Profilo a U U Profile	acciaio zincato galvanised steel	30 x 20 x 30	/
*APSOATRIGIDP/...	Staffa di sospensione Hanging bracket	acciaio zincato galvanised steel	/	100
VBARASOL	Barra asolata Holed bar	acciaio 8/10 8/10 steel	8,5 x 26 x 4000	10
*AOBFDO06/...	Barra filettata Ø 6mm Threaded bar Ø 6mm	acciaio zincato galvanised steel	1000 1500 2000 3000	100
XDM6	Dadi Ø 6mm Nuts Ø 6mm	acciaio zincato galvanised steel	/	100
XVM620	Vite Ø 6mm Screw Ø 6mm	acciaio zincato galvanised steel	/	100
*AOPEOCCH(...)D4	Pendino con occhiello Ø 4mm Hanger with loop Ø 4mm	acciaio zincato galvanised steel	250 500 1000 1500 2000	100
*AOPEGANC(...)D4	Pendino con gancio Ø 4mm Hanger with hook Ø 4mm	acciaio zincato galvanised steel	250 500 1000 1500 2000	100
AOMODOPPD4	Doppia Molla Ø 4mm Double spring Ø 4mm	acciaio zincato galvanised steel	/	100

* Il codice va completato con il numero corrispondente alla larghezza del profilo Bandraster scelto

* The code must be completed with the number of bandraster runner width chosen

CARATTERISTICHE/FEATURES

DATI TECNICI / TECHNICAL DATA:

DESCRIZIONE DESCRIPTION	Struttura a vista MODELLO A INCROCIO realizzata con profili Bandraster.	Visible structure CROSSING SYSTEM made up of Bandraster profiles.
	Struttura a vista MODELLO PARALLELO realizzata con profili Bandraster e profilo a "U"	Visible structure PARALLEL SYSTEM made up of Bandraster profiles and "U" profiles.
	Struttura a vista MODELLO PARALLELO T24 realizzata con profili Bandraster e secondari T24 modello Steel Strong Easy Butt-End.	Visible structure T24 PARALLEL SYSTEM made up of Bandraster profiles and T24 Steel Strong Easy Butt-End cross profiles.
CARATTERISTICHE FEATURES	Elevata stabilità strutturale Ampia varietà di moduli	High stability Wide range of modules
MATERIALI PROFILI BANDRASTER BANDRASTER PROFILE MATERIAL	acciaio pre verniciato bianco silver acciaio post verniciato colori RAL su richiesta alluminio anodizzato lucido o satinato alluminio pre verniciato bianco silver	white silver prepainted steel RAL colour post painted steel on request bright or brushed aluminium prepainted aisi white silver prepainted aluminium
MODALITÀ DI PENDINATURA HANGERS	Barra filettata Barra asolata Pendino	Threaded bar Holed bar Hanger
PROFILI PERIMETRALI PERIMETER PROFILES	Compatibile con tutti i modelli a "L" Atena	Suitable with all Atena "L" models

CERTIFICAZIONI / CERTIFICAZIONI:

RESISTENZA ALLA FLESSIONE RESISTANCE TO TORSION STRESS	Modello Bandraster: Campata max mm 1200 - Classe 2 Modello Bandraster con asole: Campata max mm 1200 - Classe 2	Bandraster Model: Maximu bay mm 1200 - 2 Class Bandraster Model with punches: Maximu bay mm 1200 - 2 Class
DURABILITÀ MATERIAL DURABILITY	Classe C	C Class
EMISSIONE DI SOSTANZE PERICOLOSE RELEASE OF DANGEROUS SUBSTANCES	Non rilasciano sostanze nocive secondo la Normativa Europea EN 13964:2007.	No dangerous emission according to European norm EN 13964:2007.
REAZIONE AL FUOCO REACTION TO FIRE	Alluminio e acciaio preverniciato Classe A1 acciaio postverniciato Classe A2 s1 d0 come da EN 13964:2007.	A1 Class for pre painted steel and aluminium A2 s1 d0 Classe for post painted steel according to EN 13964:2007.



controsoffitti originali sopra tutte le teste on head original ceilings only

VASTA GAMMA

Liberi di progettare opere uniche ed originali per conferire ad ogni ambiente la sua giusta configurazione.

Dalla semplice fornitura di pannelli e singole strutture alla realizzazione di sistemi speciali e su misura Atena dispone di una gamma completa di soluzioni per controsoffitti originali e sicuri.

WIDE RANGE

Be free to project extraordinary architectural masterpieces and give to each setting its right appeal.

Atena S.p.A. offers standard and special systems in a wide range of solutions to realise original and safe false ceilings.



COMFORT LUMINOSO E ACUSTICO

Il comfort di un ambiente è sicuramente influenzato dal livello di riflessione della luce e dal grado di isolamento acustico.

I controsoffitti Atena presentano una brillantezza standard del 20% valore questo che può subire variazioni in relazione al colore e alla finitura scelta.

L'accoppiamento dei pannelli Atena a specifici materiali fonoassorbenti e fonoisolanti permette di ottenere importanti risultati di regolazione dei tempi di riverbero, favorendo il raggiungimento della condizione acustica ottimale.

RESISTENZA ALL'UMIDITÀ

Grazie alle caratteristiche proprie dell'alluminio e dell'acciaio, i prodotti Atena mantengono una stabilità dimensionale anche in ambienti estremamente umidi.

Condizione questa che può verificarsi in caso di edifici, che presentano una frequente escursione termica, un'alta concentrazione di persone o che sono stati realizzati in tempi rapidi.

ACOUSTIC AND VISUAL COMFORT

The reflection of light and the acoustic insulation are main elements which influence the comfort of an environment.

Atena false ceilings present a standard gloss of 20%, which can be influenced by the colour and the finishing chosen.

Putting together Atena tiles and special sound absorbing and insulating materials, it is possible to improve the sound reverberation and reaching the best acoustic status.

HUMIDITY RESISTANCE

Thanks to the steel and aluminium qualities, Atena products maintain their properties also in high humidity environments.

This fact makes them suitable for all buildings with unstable temperature range, high density of people or realized in a short period of time.

SICUREZZA E RESISTENZA ALLE SOLLECITAZIONI

Resistenti agli urti, alle vibrazioni e alle sollecitazioni, i pannelli Atena sono installati su strutture flessibili con elevate caratteristiche di resistenza alla torsione.

SICUREZZA AL FUOCO

Tutti i controsoffitti della gamma Atena ottemperano lo standard Euroclasse in materia di reazione al fuoco.

Secondo la nuova classificazione dei sistemi antincendio viene considerato il livello d'infiammabilità, il livello di fumi emessi e l'eventuale formazione di particelle infiammate.

PULIZIA E MANUTENZIONE

La pulizia e la manutenzione dei controsoffitti Atena pur essendo semplice da eseguire richiede comunque cura e attenzione.

La pulizia del controsoffitto metallico può essere eseguita con detergenti neutri e poco abrasivi. In caso di danneggiamento i pannelli possono essere riverniciati o sostituiti.

SECURITY AND ENDURANCE TO EXTERNAL STRAINS

Atena tiles are mounted up on flexible structures which allow high levels of resistance to external strains and crashes.

FIRE SECURITY

All Atena false ceilings follow the standards of Euro class for what concerns fire security.

According to the new anti fire system the risk of flammability, the release of smoke and particles in fire must be under control.

MAINTENANCE AND CLEANING

Cleaning and maintenance require some attention and care even though are easy to make and don't take much time.

It is necessary to use neutral and not aggressive soaps. In case of any damage, tiles can be repainted or replaced.





controsoffitti resistenti e sicuri reliable false ceilings

Tutte le dimensioni sono nominali ed espresse in millimetri.

Tutti i pesi sono al netto della tara.
Tutte le specifiche possono essere soggette a variazioni senza preavviso.

Maggiori dettagli in merito a colori, profili perimetrali e schemi di installazione sono descritti nelle schede tecniche disponibili on line: atena-it.com

Per ulteriori informazioni contattare l'ufficio commerciale: tel. +39 0421 75526
commerciale@atena-it.com

All dimensions are nominal and expressed in millimeters.

All weights are net.
All technical specification data and information can be changed without advise.

More details concernings colours, perimeter profiles and laying instructions are described in technical data sheets suitable on line: atena-it.com

For further information please contact sales department: tel. + 39 0421 75526
commerciale@atena-it.com



Atena S.p.A. | Via A. De Gasperi, 52 | Tel: +39 0421 75526 | Fax.+ 39 0421 75692

a t e n a - i t . c o m