

NEWS



CONTRACT

INNOVATIVE ARCHITECTURAL CONCEPTS

100% made in Italy

ATENA E ATENA LUX progettazione e produzione, 100% made in Italy, di soluzioni di grande impatto estetico che spaziano dai SOFFITTI ai RIVESTIMENTI METALLICI per grandi edifici, come *aeroporti centri commerciali, ambienti industriali*, dalle PARETI DECORATIVE multifunzionali per camere, reception, uffici e negozi, agli ARREDI quali CORPI ILLUMINANTI, sedute, tavoli ed espositori: dove il metallo e la luce sono protagonisti per garantire il massimo comfort ambientale. Acustica, illuminotecnica, design e qualità ambientale per progetti "all inclusive".

ATENA and ATENA LUX design and manufacture 100% made in Italy, give way to great impact solutions, ranging from ceilings to metal coatings for large building: airports, shopping malls, industrial settings, decorative walls for multifunctional rooms, reception, offices and shops, furnishings such as lamps, chairs, tables and counters where metal and light are the protagonists, ensuring the maximum comfort. Lighting, Design, Acoustic environmental quality 'all inclusive' in your projects.



Soft

ISOLE INTEGRATE MULTIFUNZIONALI

Acustica | Estetica | Illuminotecnica

INTEGRATED MULTIFUNCTIONAL ISLAND

Acoustic | Aesthetic | Lighting



Personalizzabili per forma, dimensione e colore le isole Atena sono vere e proprie oasi su misura, studiate, di volta in volta, per soddisfare i requisiti specifici di ogni progetto.

Realizzate in corpi metallici integrati ad elementi illuminanti e accoppiate a specifici materiali fono-assorbenti, le isole rappresentano un'ottima soluzione tecnica per caratterizzare un'ambiente migliorandone al contempo il comfort luminoso e acustico.

ATENA "SOFT":
Design e funzionalità "on size"

Custom made for shape, size and colour, Atena Islands are real oasis conceived to meet each specific requirement.

Made up of metal and lighting elements, integrated with specific phono-absorbent materials, these islands are the right technical solutions to underline the style of an environment while improving its luminous and acoustic comfort.

Atena SOFT:
Design and functionality 'on size'.

WAY

LA LUCE DI UN GIORNO PERFETTO!

THE LIGHT OF A PERFECT DAY!

WAY è un sistema modulare ecocompatibile composto da un profilo in estruso di alluminio: un design semplice e minimale per un prodotto di elevata qualità.

Predisposto per l'inserimento di sorgenti luminose a risparmio energetico o LEDs monocolori o RGB, Way consente di ottenere suggestive atmosfere, garantendo massima libertà creativa nei tagli di luce.

Versatile e semplice da installare: Way è disponibile nelle versioni da incasso, plafone, sospensione e per ambienti di prestigio, non mancano i modelli a parete e piantana. Grazie all'utilizzo di materiali di elevata qualità e alle molteplici finiture, questa lampada si integra perfettamente agli spazi illuminandoli con stile e creatività.

WAY is a modular and environmentally responsible system: a high quality product, made of extruded aluminium profiles, with a minimal and regular design. The system can be equipped with new generation energy saving lamps, monochromatic or RGB LEDs: WAY can be used to create a particular atmosphere, allowing beautiful and multicoloured cuts of light. Flexible and simple: WAY can be recessed, surface mounted, suspended and, for prestigious environments, it is also available as a wall or floor light. Thanks to high quality materials and to its several available finishings this lamp fills the space with style and creativity.

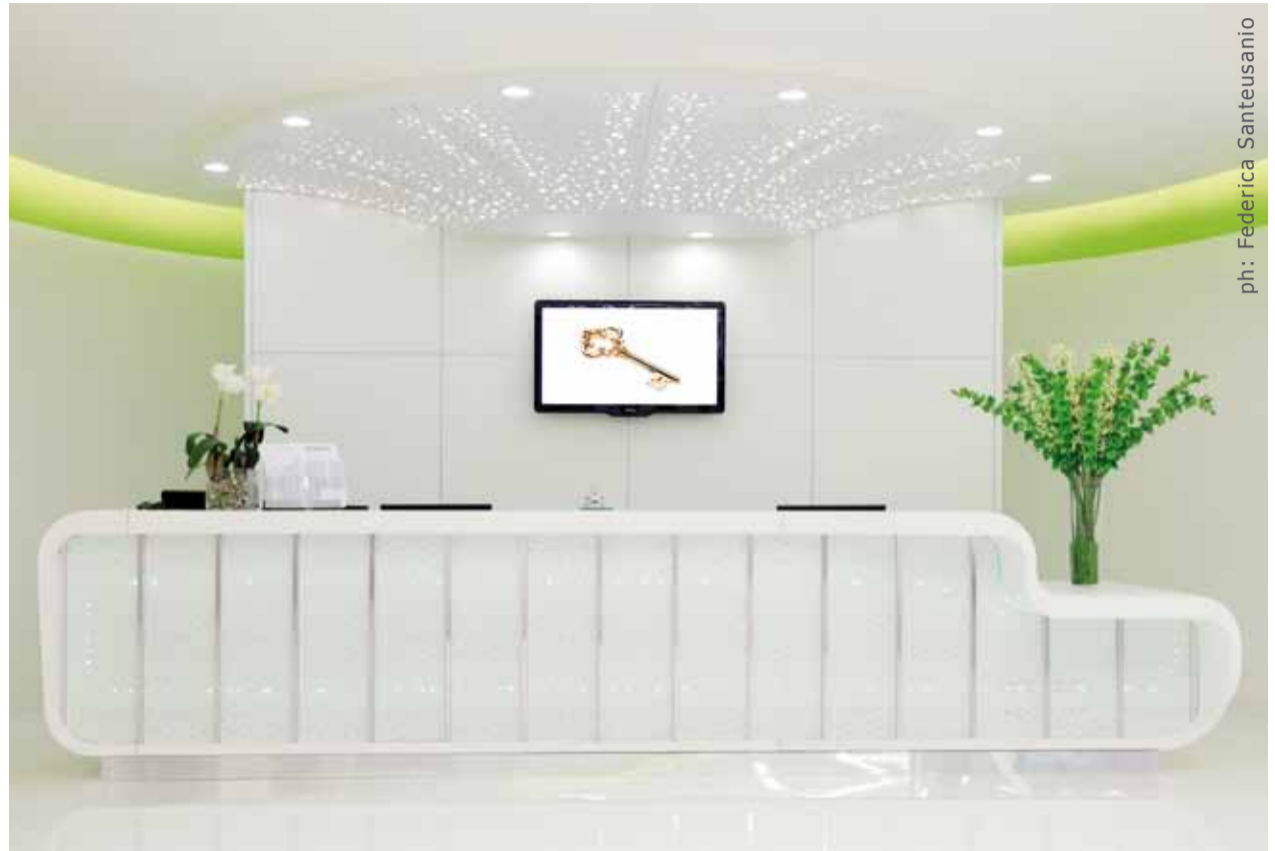


“ICE” Project

Soluzioni integrate per il contract | Complete solutions for contract



ph: F.S.



ph: Federica Santeusanio

Nel progetto di Interior per l'Hotel IBIS Style Melegnano di Milano protagonista è la LUCE, che si riflette negli spazi e negli arredi rigorosamente bianchi, ritmati da dettagli di colore verde mela. Il concept sviluppato dallo Studio di architettura della società realizzatrice dell'opera Cel S.p.A. General Contractor, nasce dall'idea del giovane designer Matteo Pellegrino, il cui intento è quello di rubare la luce per restituirla in un gioco di geometrie, proporzioni e misure che rivelano una spaziosità atemporale. I materiali lisci e lucidi quali l'acciaio e l'alluminio sposano perfettamente questa ispirazione.

Per questo progetto Atena S.p.A. ha realizzato i due imponenti pilastri, situati al centro della hall, in acciaio inox 316 lucido, i banconi bar e la reception, realizzati con pannelli in acciaio postverniciato decorati con foratura quasar retroilluminata, e ritmati da inserti di acciaio lucido.

Di particolare effetto, il corpo illuminante posto sopra la zona reception prodotto con lo stesso materiale e finitura del bancone, caratterizzato dai tagli di luce randomici.



ph: F.S.



ph: F.S.

In the Interior Design for the Hotel IBIS in Melagnano, Milan, light is the real protagonist, reflected on spaces and on the white furnishings, with their green apple details.

The Concept, realized by Cel Spa General Contractor, has been conceived by the young architect Matteo Pellegrino, who steals the light and gives it back in a game of geometric shapes and proportions, presenting an idea of timeless space. Smooth and shiny materials such as steel and aluminium blend perfectly this inspiration.

For this project Atena Spa has realized the two towering pillars, based in the center of the hall, in 316 polished stainless steel, the bar and reception counters, made up of post-painted steel panels, decorated with quasar backlit perforations and marked by stainless steel inserts. In particular, the lighting body located above the reception area, manufactured with the same material and finishing of the counter, is of deep effect, thanks to its random lighting cuts.

La zona lounge, rigorosamente spaziosa e luminosa si contraddistingue per i toni più caldi; in quest'area più soft, Atena S.p.A. ha realizzato i soffitti in pannelli di alluminio anodizzato satinato, forati e integrati a corpi illuminanti e materiale fonoassorbente.

Soluzioni integrate quelle di Atena S.p.A. per fornire ai progettisti qualità nelle finiture, nei materiali e nelle lavorazioni: un servizio chiavi in mano che comprende assistenza tecnica e produzione completa 100% made in Italy.



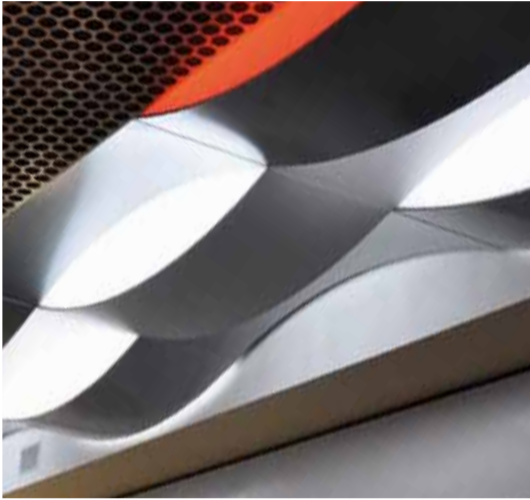
ph: F.S.

The lounge area, a wide and bright room, is characterized by warmer tones; in this softer area, Atena Spa made anodised brushed aluminium panels, backlit perforated and filled up with sound-absorbing material.

Atena Spa with its integrated solutions, provides designers high quality materials, finishes and manufacture: a turnkey service, including technical assistance and production 100% made in Italy.

SILVER SEA

Il Controsoffitto EMOZIONALE | The Emotional CEILING



SILVER SEA by AtenaDesign

Elegante, raffinato ed indubbiamente trendy, Silver Sea di Atena non passa inosservato.

Il nuovo controsoffitto della Linea AtenaDesign si caratterizza per uno stile accattivante dove spicca il movimento sinuoso degli elementi curvi.

Il concept é studiato nei minimi dettagli, e si vede, nella qualità dei materiali impiegati, nella precisione tecnica e stilistica delle finiture, nella scelta di un'illuminazione a led diffusa mediante opalini rossi e bianchi che creano un'atmosfera futurista.

Un controsoffitto questo, dal tocco davvero speciale, perché appartiene alla gamma di soluzioni sartoriali che Atena confeziona su specifica richiesta della committenza; in quest'ambito i prodotti comprendo pareti, tavoli, sedute e arredi dove originali corpi metallici diventano unici pezzi di stile.



Elegant, refined and certainly trendy, Silver Sea of Atena S.p.A. does not look unnoticed. The new false ceiling signed by AtenaDesign focuses the attention thanks to the sinuous flow of its curved metal elements.

The concept of details can be appreciated for the quality of the materials employed, the precision in metalworking and the high level of finishing; Moreover the choice of LED lighting spread by red and white opals creates a futurist atmosphere.

A really special ceiling, that belongs to tailor made solutions produced by Atena S.p.A., following specific requirements of clients. AtenaDesign range of products includes walls, tables, chairs and furniture conceived as unique pieces of art.

ArchiTexture



Il massimo della personalizzazione nella finitura estetica del metallo:

1. Sublimazione di qualsiasi immagine ed effetto come legno e pietre naturali.
2. Verniciatura e spazzolatura decorativa.
3. Tagli laser e modanatura.

The highest range of metal aesthetic finishing:

1. Sublimation of any image and effect as wood and natural stone.
2. Decorative painting and brushing.
3. Laser cutting and molding.