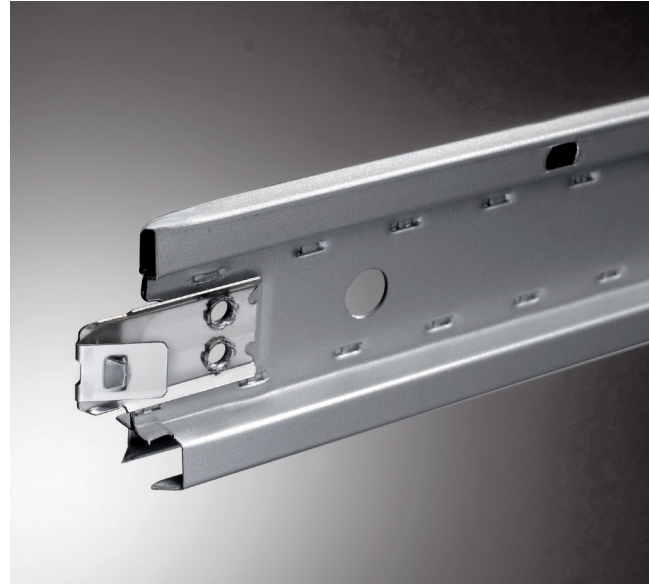




ATENA S.P.A. HA UN SISTEMA
DI GESTIONE PER LA QUALITÀ
CERTIFICATO DA RINA IN CONFORMITÀ
ALLO STANDARD ISO 9001



Steel Strong Easy Line



TIPOLOGIA DI PRODOTTO

Struttura a vista su base 14,5 mm (nominali)

MATERIALE GANCIO

Acciaio inox sp. 0,4 mm

MATERIALE STRUTTURA

Profilo portante: acciaio pre-vernciato sp. 0,35 mm
Profili secondari: acciaio pre-vernciato sp. 0,35 mm

CONNESSIONE PARTE TERMINALE

Portante: aggancio stampato a baionetta
Secondari: aggancio in acciaio inox riportato

COLORI E PRESTAZIONI

Resistenza corrosione C3
Bianco/Bianco
Bianco/Nero
Silver/Silver
Silver/Nero

PESO DELLA STRUTTURA

1,22 kg/mq
escluso pendinature e profili perimetrali

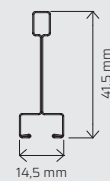
IMBALLAGGIO

Scatole cartone avana con fascia nera

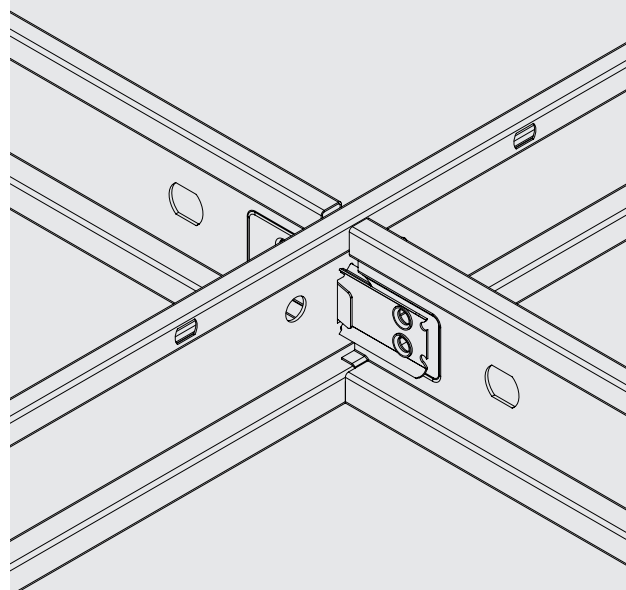
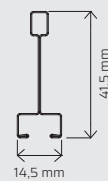
SEZIONI

Profili struttura

EASY LINE
3600 | 1200 | 600 mm



EASY LINE PERIMETRALE
3600 mm



PRESTAZIONI TECNICHE



CLASSE DI ESPOSIZIONE

Classe A



RESISTENZA ALLA TRAZIONE DEL GANCIO

180 N



RESISTENZA ALLA FLESSIONE

Campata massima 1200 mm - Classe 1
EN13964



RESISTENZA ALLA CORROSIONE

Prodotti in acciaio zincato: **Classe C2**
Prodotti in acciaio zincato pre-verniciato: **Classe C3**
Prodotti in acciaio zincato post-verniciato: **Classe C2 | C4**
Prodotti in alluminio pre-post verniciato: **Classe C5**



(RH%) RESISTENZA ALL' UMIDITÀ RELATIVA

Prodotti in acciaio zincato: **≤ 90%**
Prodotti in acciaio zincato pre-post verniciati: **> 90%**
Prodotti in acciaio inox e alluminio: **> 90%**



REAZIONE AL FUOCO

UNI EN 13501-1

Classe A1



RESISTENZA AL FUOCO

UNI EN 13501-2



PORTATA MASSIMA DEL CONTROSOFFITTO

14 kg/m²



RIFLESSIONE DELLA LUCE

Bianco liscio lucido: fino al 85%
ISO 7724-2 (3)



STABILITÀ DEL COLORE

Conforme agli standard tecnici di riferimento.
Analisi strumentali metodo ΔE - CIELab.
ISO 7724-2 (3)



LAVABILITÀ

Panno umido acqua tiepida e detersivi neutri non abrasivi



DURABILITÀ VERNICIATI

Classe C
EN13964



DURABILITÀ ZINCATI

Classe B
EN13964

SOSTENIBILITÀ



EMISSIONE DI SOSTANZE PERICOLOSE*

Nessuna
CAM 2.4.1.3
EN13964



FORMALDEIDE* Classe E1 CAM 2.3.5.5



DISASSEMBLABILITÀ*

Acciaio | Alluminio
100% riciclabile
CAM 2.4.1.1



DEMOLIZIONE E RIMOZIONE DEI MATERIALI* Rifiuti non pericolosi conforme a CAM 2.5.1.



CONTENUTO DI RICICLATO*

conforme a
CAM 2.4.1.8

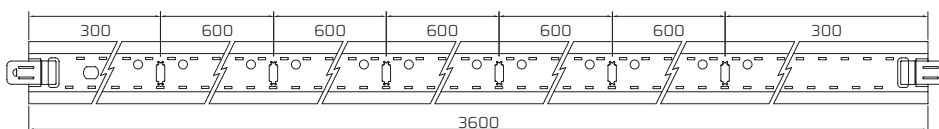


GREEN BUILDING risponde ai requisiti: **LEED** (BREEAM e ITACA per gli aspetti trasversali)

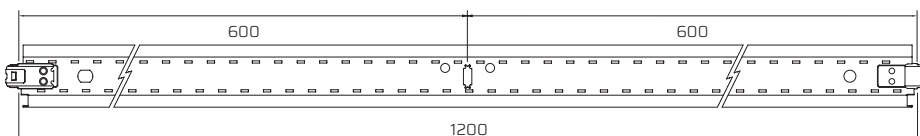
* dati dichiarati secondo quanto richiesto dallo standard ISO 14021

STRUTTURA EASY LINE

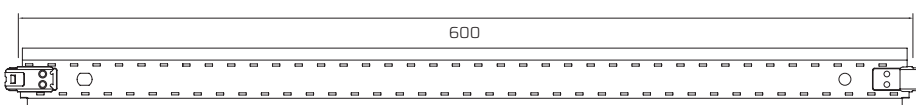
Profilo portante 3600 mm



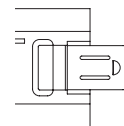
Profilo intermedio 1200 mm



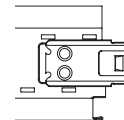
Profilo trasverso 600 mm



Gancio del portante



Gancio Easy



DIMENSIONI

CODICE	LUNGHEZZA	DIMENSIONE	PEZZI/SCATOLA	PESO SCATOLA	SCATOLA/PALLET	PESO PALLET
MODULO STANDARD 600 x 600						
RL115360BBIAN	3600 mm	14,5x41,5 mm	20	23,00 kg	36	828 kg
RL115120BBIAN	1200 mm	14,5x41,5 mm	40	15,70 kg	56	879,2 kg
RL115060BBIAN	600 mm	14,5x41,5 mm	40	8,20 kg	96	787,2 kg
MODULO IMPERIAL 610 x 610						
RL115366BBIAN	3657,6 mm	14,5x41,5 mm	20	23,5 kg	36	846 kg
RL115122BBIAN	1219,2 mm	14,5x41,5 mm	40	16,00 kg	56	896 kg
RL115061BBIAN	609,6 mm	14,5x41,5 mm	40	8,30 kg	96	796,8 kg
MODULO DIN 625 x 625						
RL115375BBIAN	3750 mm	14,5x41,5 mm	20	24,50 kg	36	882 kg
RL115125BBIAN	1250 mm	14,5x41,5 mm	40	16,30 kg	56	912,8 kg
RL115062BBIAN	625 mm	14,5x41,5 mm	40	8,50 kg	96	816 kg
MODULO FRANCESE 675 x 675						
RL115337BBIAN	3375 mm	14,5x41,5 mm	20	21,60 kg	36	777,6 kg
RL115135BBIAN	1350 mm	14,5x41,5 mm	40	17,60 kg	56	985,6 kg
RL115067BBIAN	675 mm	14,5x41,5 mm	40	9,10 kg	96	873,6 kg

* La parte di codice scritta in grigio varia in funzione del colore richiesto

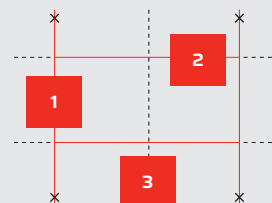
PORTATA

Carico massimo = 14 kg/mq | Flessione massima = L/360
Test Laboratorio Cert TV

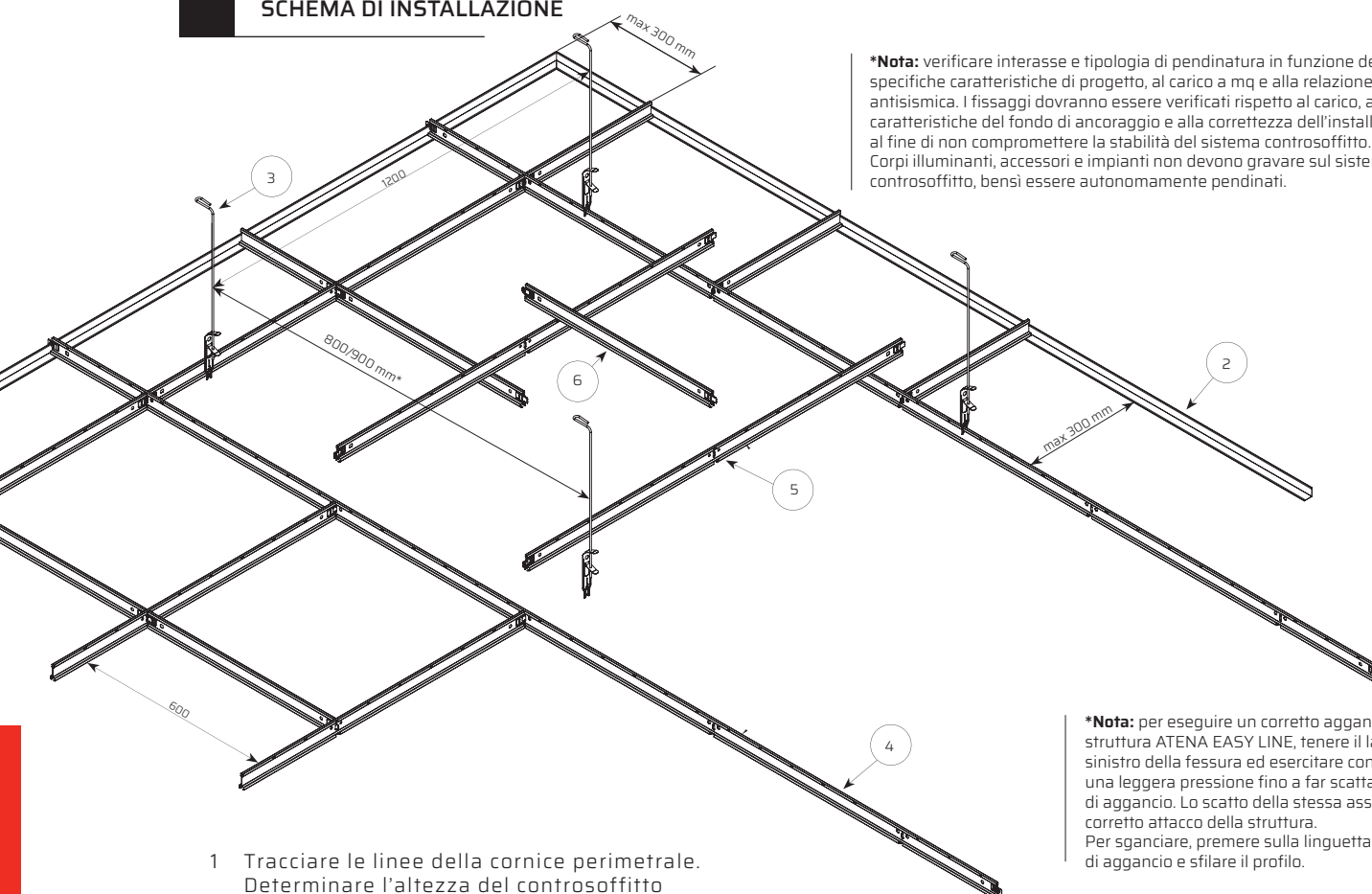
Per flessioni diverse si veda la presente tabella

FLESSIONE MAX	L/300	L/360	L/400	L/500
COEFF. MOLTIPLICATORE	1,2	1	0,9	0,72

(1) Portante da 3700 mm
(2) Intermedio da 1200 mm
(3) Trasverso da 600 mm



SCHEMA DI INSTALLAZIONE

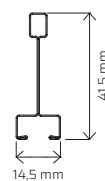
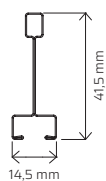
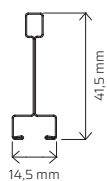
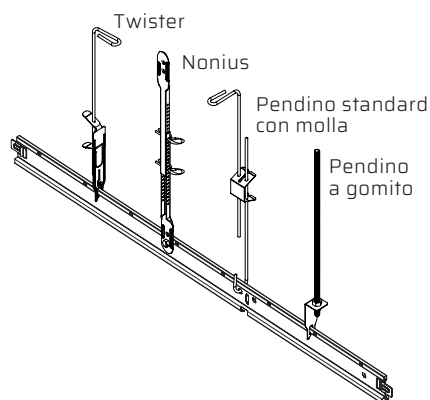


***Nota:** verificare interasse e tipologia di pendinatura in funzione delle specifiche caratteristiche di progetto, al carico a mq e alla relazione antisismica. I fissaggi dovranno essere verificati rispetto al carico, alle caratteristiche del fondo di ancoraggio e alla correttezza dell'installazione, al fine di non compromettere la stabilità del sistema controsoffitto. Corpi illuminanti, accessori e impianti non devono gravare sul sistema controsoffitto, bensì essere autonomamente pendinati.

***Nota:** per eseguire un corretto aggancio della struttura ATENA EASY LINE, tenere il lato sinistro della fessura ed esercitare con il profilo una leggera pressione fino a far scattare la clip di aggancio. Lo scatto della stessa assicura il corretto attacco della struttura. Per sganciare, premere sulla linguetta della clip di aggancio e sfilare il profilo.

- 1 Tracciare le linee della cornice perimetrale. Determinare l'altezza del controsoffitto con un livello e segnalarla con la funicella. Procedere con la posa dell'orditura.
- 2 Installare le cornici perimetrali con chiodi, viti e/o tasselli adatti al materiale delle pareti.
- 3 Ancorare saldamente al solaio esistente il sistema di sospensione e fissare la pendinatura ai profili portanti da 3600 mm in funzione della tipologia di controsoffitto da applicare ad una distanza di 800-900 mm*.
- 4 Installare i profili portanti ad un interasse di 1200 mm.
- 5 Procedere con l'inserimento dei profili secondari da 1200 mm*.
- 6 Inserire i profili intermedi da 600 mm* sull'asola dei secondari.

PENDINATURA



INCIDENZE

Lunghezza B15 EASY LINE	3600 mm	1200 mm	600 mm
Incidenza modulo 600x600	0,85 ml/m ²	1,70 ml/m ²	0,85 ml/m ²
Incidenza modulo 600x1200	0,85 ml/m ²	1,70 ml/m ²	-

PULIZIA, MANUTENZIONE E PRESCRIZIONI DI SMONTAGGIO

La pulizia e la manutenzione dei controsoffitti Atena pur essendo semplice da eseguire richiede comunque cura e attenzione. La pulizia del controsoffitto metallico può essere eseguita con acqua tiepida e detergenti neutri e non abrasivi. La manutenzione dei controsoffitti riguarda normalmente: la sistemazione, l'allineamento o la sostituzione dei moduli (pannelli, doghe, baffle o grigliati), deteriorati o rotti, che possono altresì essere rimossi per esigenze legate a riparazioni o manutenzioni dei sottostanti impianti. Le risorse incaricate alla manutenzione dovranno essere: operai specializzati e formati/informati mediante schede tecniche, sul tipo di montaggio/smontaggio e manutenzione del controsoffitto per garantire un lavoro a regola d'arte. L'utilizzo di strumenti/attrezzi non conformi, può causare il danneggiamento della retrostruttura, provocando nel tempo, la perdita di aderenza dei moduli e la loro caduta accidentale. Tutte le manutenzioni devono rispettare le indicazioni riportate in scheda tecnica o in specifiche istruzioni se fornite e ogni difformità conseguente alla manutenzione dovrà essere prontamente segnalata.

Ogni addetto alla manutenzione dovrà smontare accuratamente i moduli, eseguire la manutenzione prevista e non compromettere o manomettere la controsoffittatura esistente, la relativa pendenza e le connessioni tra gli elementi. Al termine della manutenzione, reinstallare i moduli verificando che questi siano ben agganciati o posizionati se in appoggio su struttura a vista e che, la planarità dell'insieme sia garantita. Eventuali dislivelli possono essere il segnale di un posizionamento dei moduli non perfetto e, per questo motivo, devono essere prontamente segnalati e verificati.

MODALITÀ DI STOCCAGGIO

Al fine di garantire al cliente la realizzazione di un controsoffitto a regola d'arte, i materiali forniti da Atena S.p.A. devono essere mantenuti in buono stato dal momento dell'acquisto al momento dell'installazione. Il materiale dev'essere stivato in luogo chiuso, pulito e asciutto, non alla luce diretta. Atena S.p.A. protegge i propri prodotti con imballi resistenti alle normali movimentazioni previste, ma naturalmente non ad urti violenti ed ad eventuali manipolazioni che possano danneggiarne il contenuto. Per questo motivo si consiglia di maneggiare gli imballi con cura. Il trasporto manuale dev'essere eseguito con cautela e nel rispetto delle norme sulla sicurezza sul lavoro. Per trasporti di prodotti imballati su bancali, valutare la necessità dell'ausilio di un trasporto meccanico, onde evitare danni o rischi derivanti da un errato trasporto.

SOSTENIBILITÀ E SICUREZZA

Tutti i controsoffitti Atena sono realizzati con prodotti che non rilasciano nell'ambiente sostanze pericolose ivi compresa formaldeide. Verniciature e/o sublimazioni sono eseguite con sostanze esenti da Compositi Organici Volatili (COV/ VOC). I manufatti saranno riciclabili e nel loro complesso derivati dall'impiego di materiali provenienti da processi di riciclo, con contenuto di materiale riciclato, calcolato per ogni tipologia di prodotto, conforme ai requisiti CAM e dichiarato secondo quanto richiesto dallo standard ISO 14021. Il sistema controsoffitto contribuisce all'ottenimento di crediti propedeutici alla certificazione di progettazione, costruzione e gestione sostenibile ed efficiente degli edifici secondo il protocollo LEED e secondo i protocolli BREEAM e ITACA per gli aspetti trasversali.

FISSAGGI

Atena fornisce esclusivamente le pendinature e gli accessori quali viti, rondelle e dadi per collegare gli elementi di propria fornitura; Corpi illuminanti, accessori e impianti non devono gravare sul sistema controsoffitto, bensì essere autonomamente pendinati. I fissaggi dovranno essere verificati rispetto al carico, alle caratteristiche del fondo di ancoraggio e alla correttezza dell'installazione, al fine di non compromettere la stabilità del sistema controsoffitto.

RIFERIMENTI NORMATIVI

Atena S.p.A. ha adottato un sistema di gestione per la qualità in conformità alla norma UNI EN ISO 9001.

Tutti i controsoffitti Atena sono prodotti per applicazione in interni, in ottemperanza ai requisiti delle Norme Tecniche per le Costruzioni NTC 2018 e relativa circolare, ai Criteri Ambientali Minimi di cui al DM 11 ottobre 2017 CAM, alle specifiche norme tecniche applicabili UNI EN 13964 e 14195.

Tutti i prodotti e i componenti forniti da Atena S.p.A. sono corredati da DOP Dichiarazione di Prestazione CE in conformità al Regolamento Europeo dei prodotti da costruzione 305/2011.

Le proprietà prestazionali dichiarate nelle relative D.O.P. sono assicurate da Atena S.p.A. a condizione che i controsoffitti siano installati nelle condizioni ambientali, per i quali sono stati progettati e siano stati sottoposti alle normali attività di manutenzione consigliata. Nello specifico, i controsoffitti in qualità di elementi costruttivi non strutturali, dovranno essere opportunamente dimensionati al fine di resistere con adeguata sicurezza a tutte quelle azioni che possano indurre stati di sollecitazione all'edificio, a titolo esemplificativo, ma non esaustivo, si citano sisma, venti, dilatazioni termiche, umidità ecc., in relazione al sito di installazione, alla destinazione d'uso dell'edificio e alle caratteristiche tecniche del progetto. Si consiglia di verificare con l'ufficio tecnico di Atena le specifiche condizioni ambientali ai quali il prodotto andrà sottoposto, al fine di scegliere i materiali più idonei al sito di installazione.

Nel caso di installazione in esterno, i controsoffitti non rientrano nel campo di applicazione di una norma tecnica armonizzata, non sono, quindi, soggetti al regolamento 305/2011. Sono in ogni caso sottoposti alle NTC 2018 e alle verifiche di sicurezza delle costruzioni civili, e dovranno essere specificatamente dimensionati in funzione delle condizioni ambientali del sito di installazione, alle caratteristiche strutturali dell'edificio e alle specifiche di progetto.

Indipendentemente da eventuali informazioni e/o suggerimenti e/o consigli e/o pareri, anche di carattere tecnico, scambiati tra le parti in sede di trattativa pre-contrattuale, Atena S.p.A. eseguirà i manufatti solo in conformità all'ordine ricevuto ed agli eventuali disegni tecnici e/o progetti allegati, non assumendo, quindi, alcuna responsabilità in relazione a quanto non indicato nell'ordine e/o nei disegni tecnici e/o nei progetti.

Tutti i diritti sono riservati ed oggetto di protezione industriale. Le modifiche dei prodotti illustrati, anche se parziali, potranno essere eseguite soltanto se esplicitamente autorizzate dalla Società Atena S.p.A. Tutti i dati forniti ed illustrati sono indicativi e la Società Atena S.p.A. si riserva di apportare in ogni momento le modifiche che si riterranno opportune, in conseguenza delle proprie necessità aziendali e dei propri procedimenti produttivi.

Le informazioni contenute nella seguente scheda sono da considerarsi aggiornate alla data di stesura della stessa, tuttavia variazioni o modifiche prestazionali del prodotto avvenute in tempi successivi a tale data possono influenzarne l'accuratezza: è fatto obbligo agli utilizzatori di assicurarsi di possedere l'ultima versione della presente scheda.

GARANZIE

Atena S.p.A. in qualità di produttore, copre i difetti di fabbricazione sui propri prodotti; Salvo quanto disposto in specifiche estensioni di garanzia, questa decorre da un anno dalla consegna del prodotto.

Eventuali reclami dovranno essere comunicati secondo quanto previsto nelle condizioni di vendita. I materiali che compongono i sistemi Atena per controsoffitti sono stati progettati esclusivamente per tale impiego, qualsiasi altro uso è considerato improprio.